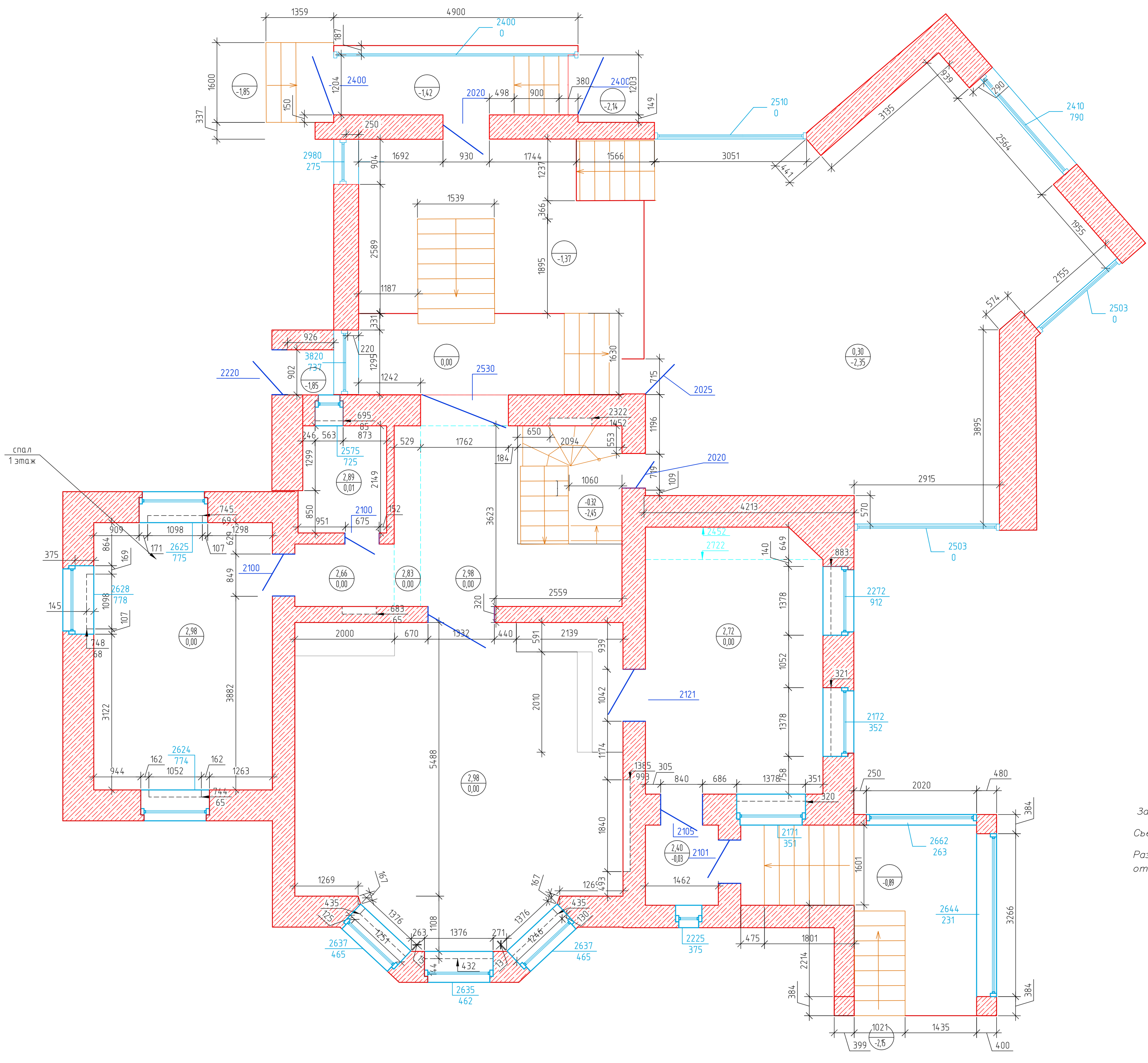


Согласовано

Имя, № листа Подп. и дата Взам. инд. №



- УСЛОВНЫЕ ЗНАКИ:**
- 6.17 — отметка потолка
 - 3.30 — отметка пола
 - 2675 — отметка верха проема от уровня пола
 - 815 — отметка низа проема от уровня пола
 - 727 — отметка верха проема от уровня пола
 - 132 — отметка низа проема от уровня пола
 - 2017 — отметка низа перепада потолка от уровня пола

- линия балки или перепада потолка
- линия перегородок
- линия металлических конструкций
- линия перепада пола

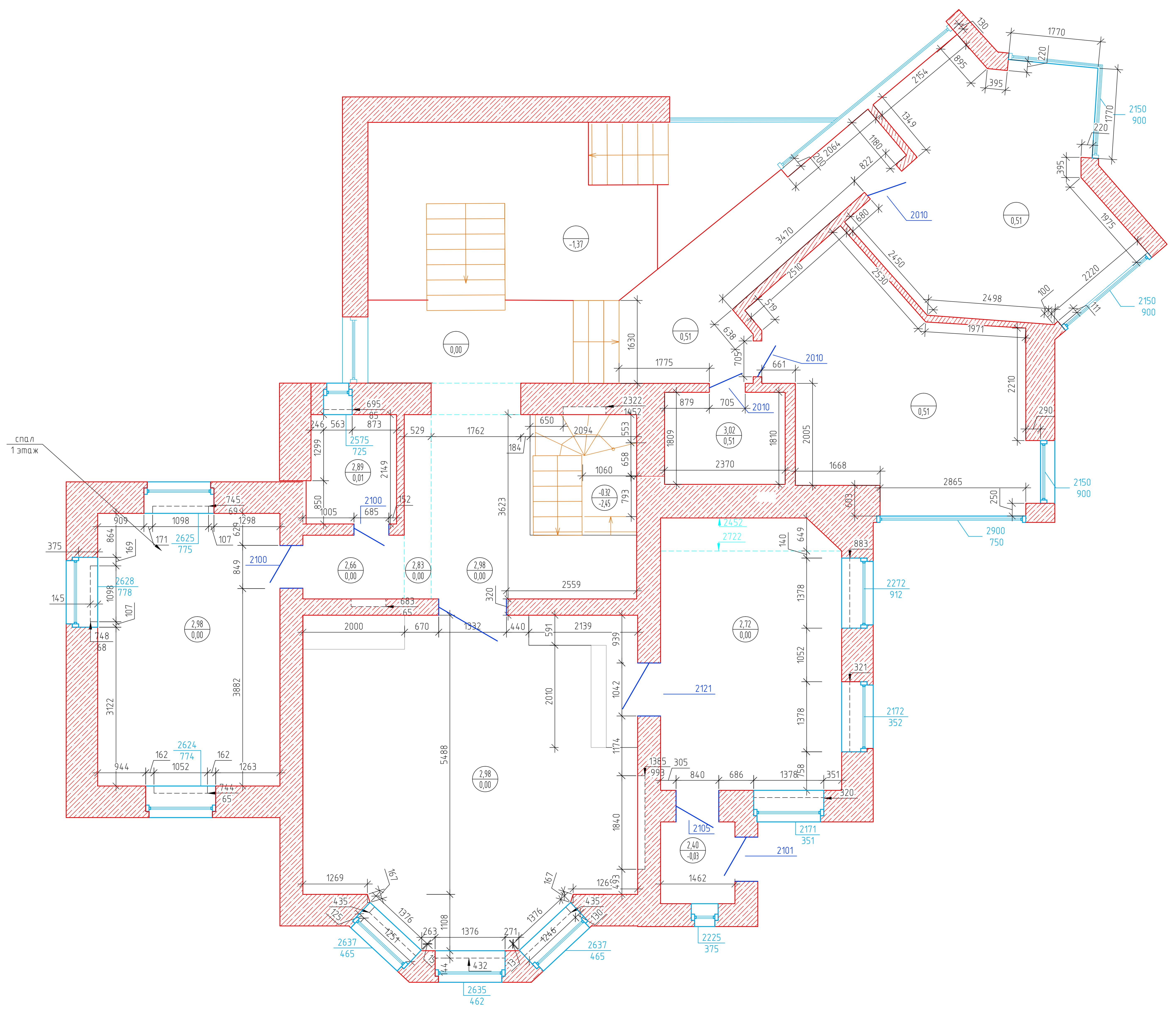
ПРИМЕЧАНИЯ:
 За ±0.00 принята отметка пола на первом этаже.
 Съемка выполнена в условной системе координат X, Y и H.
 Размеры на чертеже показаны в миллиметрах, высотные отметки в метрах.

| Изм. | Кол. уч. | Лист | № док. | Подп. | Дата |
|------|----------|------|--------|-------|------|
| | | | | | |
| | | | | | |
| | | | | | |
| | | | | | |

| Этадия | Лист | Листов |
|-----------------|------|--------|
| Позатжные планы | 1 | 3 |
| План 1-го этажа | | |

Согласовано

Имя, № листа Подп. и дата Взам. инд. №



- УСЛОВНЫЕ ЗНАКИ:**
- 6.17 — отметка потолка
 - 3.30 — отметка пола
 - 2675 — отметка верха проема от уровня пола
 - 815 — отметка низа проема от уровня пола
 - 727 — отметка верха проема от уровня пола
 - 132 — отметка низа проема от уровня пола
 - 2017 — отметка низа перепада потолка от уровня пола

- линия балки или перепада потолка
- линия перегородок
- линия металлических конструкций
- линия перепада пола

ПРИМЕЧАНИЯ:
 За ±0.00 принята отметка пола на первом этаже.
 Съемка выполнена в условной системе координат X, Y и H.
 Размеры на чертеже показаны в миллиметрах, высотные отметки в метрах.

| Изм. | Кол. уч. | Лист | № док. | Подп. | Дата |
|------|----------|------|--------|-------|------|
| | | | | | |
| | | | | | |
| | | | | | |
| | | | | | |

| Этадия | Лист | Листов |
|-----------------|------|--------|
| Позатжные планы | 1 | 3 |
| План 1-го этажа | | |